

País = España	Comunidad Autónoma = Navarra	Provincia (31): Navarra	Municipio = Bera
Zona megalítica (03): Monte Larrun	Tipo Monumento (01): Dolmen	Nº. (03):	Nombre: Irastre 1 oeste Hilharriak: 31-03-01-03

COORDENADAS: Mapa 65-II (Bera de Bidasoa). I.G.N. Escala 1: 25.000. U.T.M. Huso 30 T. = X: 608.727, Y: 4.795.668, Z: 368. **European 1979**.
 Mapa 65-II (Bera de Bidasoa). I.G.N. Escala 1: 25.000. U.T.M. Huso 30 T. = X: 608.623, Y: 4.795.459, Z: 368. **ETRS 89**.

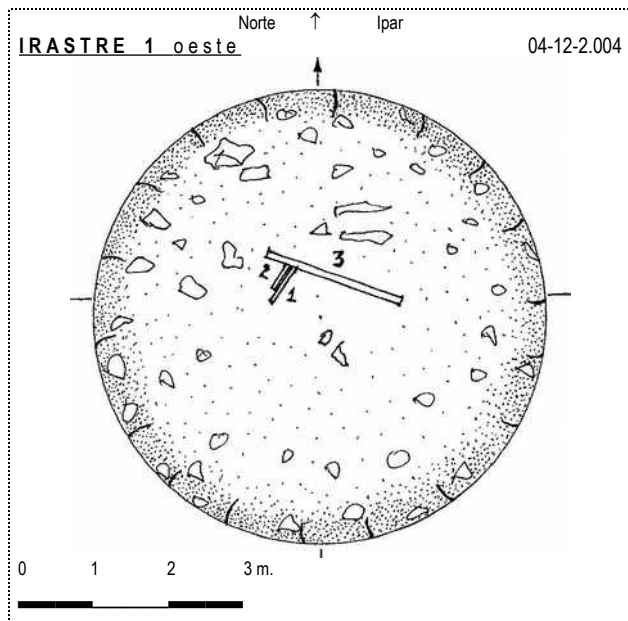
SITUACIÓN: Se halla situado al noreste de la población de Bera, al suroeste del monte Larrun txiki y al sur del monte Aritzmendí.

ACCESO: Desde la población de Bera para coger la carretera que se dirige hacia el puerto de Lizuniaga. A unos tres kilómetros tenemos que coger un desvío a la izquierda por una estrecha carretera asfaltada que luego tiene cemento hasta el último caserío y que al final hay que superar unos metros por una pista un tanto estropeada hasta llegar al collado de Landagaita. Desde este lugar tenemos que ir hacia el norte por una pista que enseguida cruza la regata lasola y tuerce a la izquierda ascendiendo suavemente hacia el oeste. Enseguida hay una pista de hierba a la izquierda que tenemos que coger y seguirla hasta llegar a la altura de una plantación de alerces. El dolmen se halla en la parte superior de la plantación pero dentro de ella. A pocos metros hacia el este hay un pequeño rellano que tiene restos de losas hincadas a modo de cromlech, es el dolmen de Irastre 2 este. Algo más abajo y dentro del bosque hay restos de una borda.

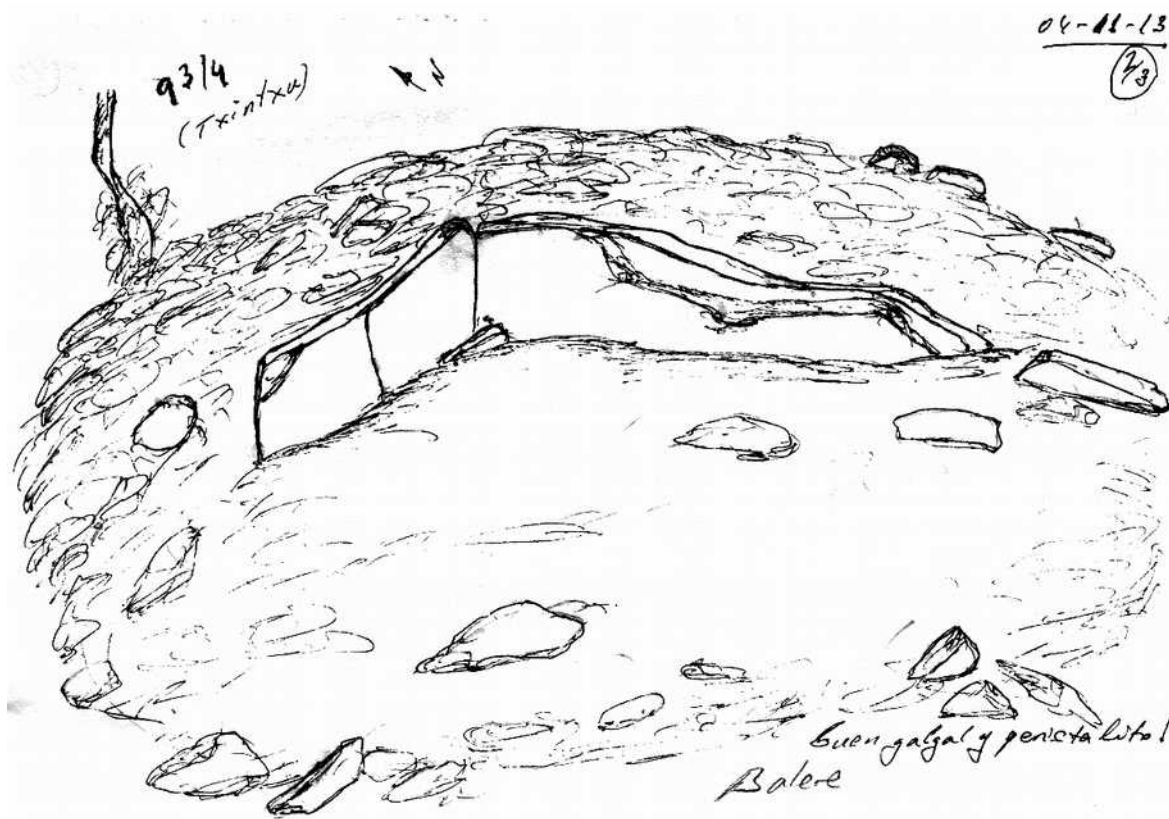
DESCRIPCIÓN: **Dolmen**. Situado en terreno ligeramente inclinado donde hoy en día hay una plantación de árboles Alerces. Tiene un túmulo de piedras de tamaño mediano que está algo arrasado, mide 6m de diámetro, alcanza una altura de 0,10m por el lado este, 0,40m por el lado norte y 0,50m por los lados sur y oeste. En el centro del túmulo quedan a la vista 3 losas de la cámara, dos están en el lado de cierre al oeste y la otra al norte.
 La losa nº. 1 (W interior), mide 0,55m de largo, 0,35m de alto y 0,05m de grosor, orientada a 34°.
 La losa nº. 2 (W exterior), mide 0,32m de largo, 0,20m de alto y 0,07m de grosor, orientada a 34°.
 La losa nº. 3 (N), mide 1,90m de largo, 0,30m de alto y 0,11m de grosor, orientada a 110°.
 Materiales, areniscas del lugar.

HISTORIA: Localizado por Iñigo Txintxurreta Díaz, el 09 de noviembre de 2.004.
 No se ha practicado excavación.

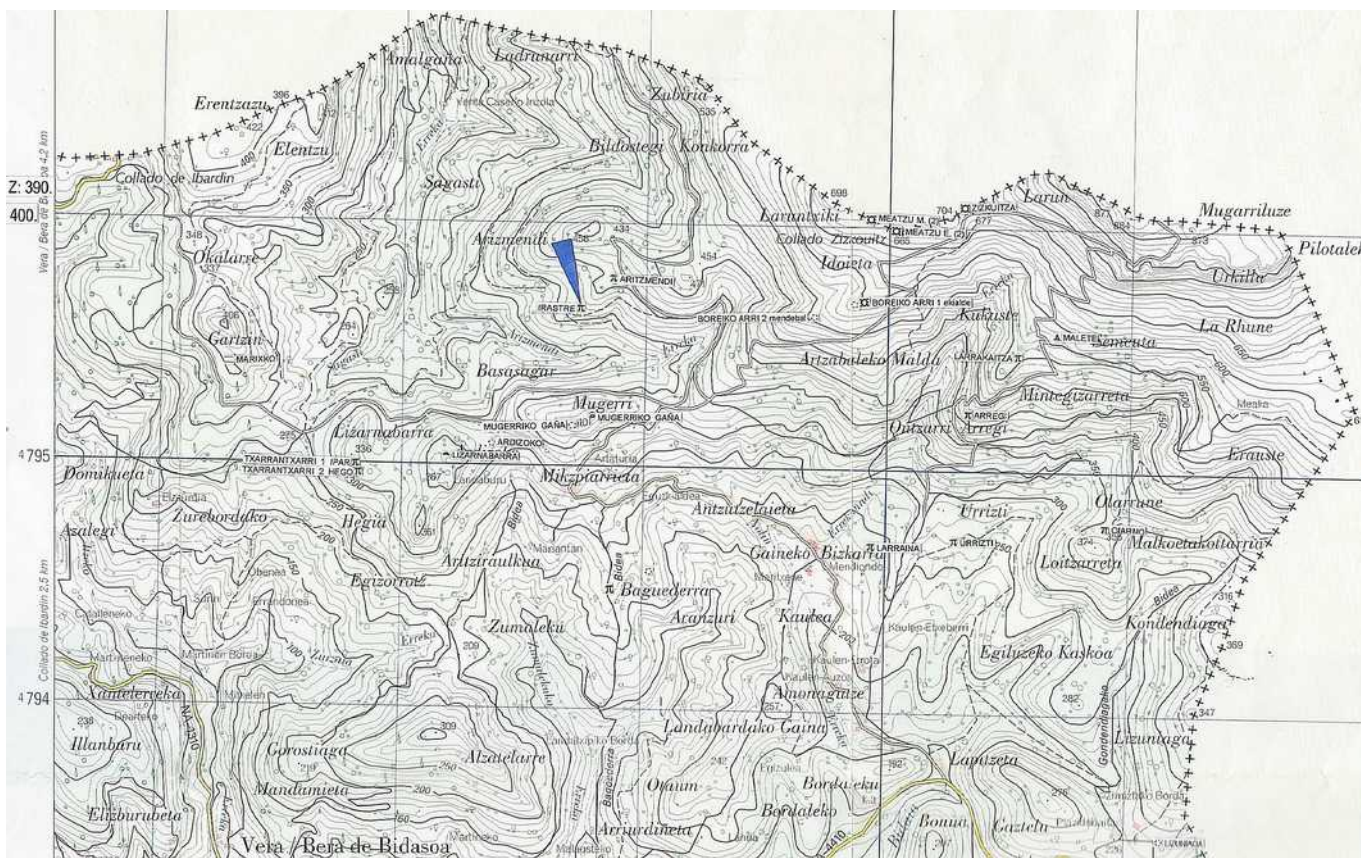
BIBLIOGRAFIA: 2.005 **Hilharriak**.
Carta Arqueológica de Navarra. (Monumentos Megalíticos).
Cuadernos de Arqueología de la Universidad de Navarra, nº. 13, p. 24.



Dolmen (03): **Irastre 1 oeste**. Mapa 65-II (Bera de Bidasoa). I.G.N. Escala 1: 25.000. U.T.M. Huso 30 T = X: 608.727, Y: 4.795.668, Z: 368. ED 50. 13 de noviembre de 2.004.



209-3



País = España	Comunidad Autónoma = Navarra	Provincia (31): Navarra	Municipio = Bera
Zona megalítica (03): Monte Larrun	Tipo Monumento (01): Dolmen	Nº. (03):	Nombre: Irastre 1 oeste
			Hilharriak: 31-03-01-03

