

COORDENADAS: Hoja **90-II** (Sunbilla). I.G.N. Escala 1: 25.000. U.T.M. Huso **30 T** = X: 616.847, Y: 4.772.794, Z: 919. **European 1979**.  
Hoja **90-II** (Sunbilla). I.G.N. Escala 1: 25.000. U.T.M. Huso **30 T** = X: 616.743, Y: 4.772.585, Z: 919. **ETRS 89**.

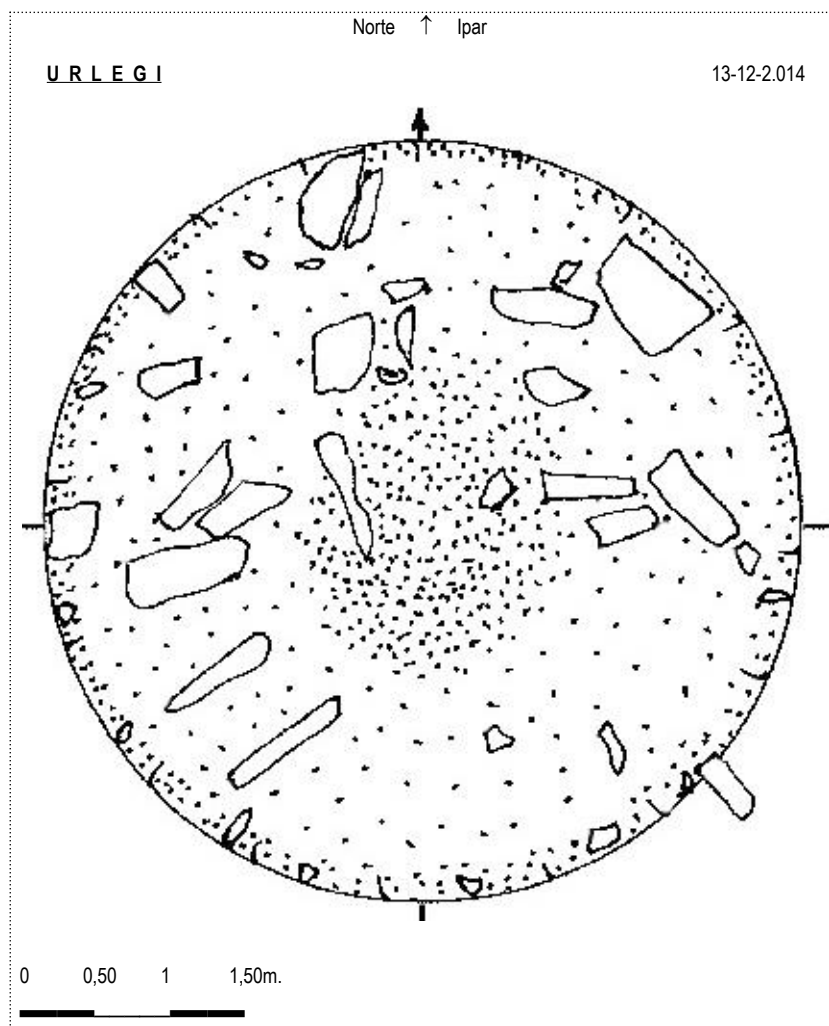
SITUACIÓN: Se halla situado a 30 metros al sur de la zona más alta del monte Urlegi, al norte del monte Abartan, al oeste del monte Izkoa.

ACCESO: Desde la población de Berroeta hay que seguir por una pista hacia el sur que enseguida tuerce a la izquierda y tras dejar un ramal a la derecha asciende un pequeño tramo y ya se dirige suavemente hacia el este y seguidamente hacia el sur. Se deja a la izquierda un ramal y se asciende al collado de Bidegurutzeta; de aquí hay que subir hacia la izquierda por la pista que tuerce al cabo de unos quinientos metros fuertemente a la derecha. A partir de aquí hasta la siguiente curva situada a unos seiscientos metros hay unos pequeños tramos un poco rotos pero con buen tiempo se accede sin problemas y a partir de la curva que tuerce fuertemente a la izquierda la pista se adentra en el bosque de hayas y está en buenas condiciones. Tenemos que seguir unos quinientos metros más hasta llegar a un tramo donde se puede dar la vuelta al vehículo. Desde este punto tenemos que ascender hacia el sur fuertemente hasta salir del bosque y ascender hacia la izquierda bordeando la zona rocosa del Urlegi para ascender mucho mejor por el lado sur hasta un pequeño rellano que es donde se halla este dudoso y extraño túmulo con peristalito en una zona rocosa.

DESCRIPCIÓN: **Túmulo**. Se halla en un pequeño rellano rodeado de grandes piedras al sur de la cima del monte Urlegi, libre de helechos. Tiene un diámetro de 5m y está formado por tierra y piedras de tamaño mediano a grande, alcanzando una altura máxima en la parte central de 0,25m.  
Materiales: areniscas del lugar.

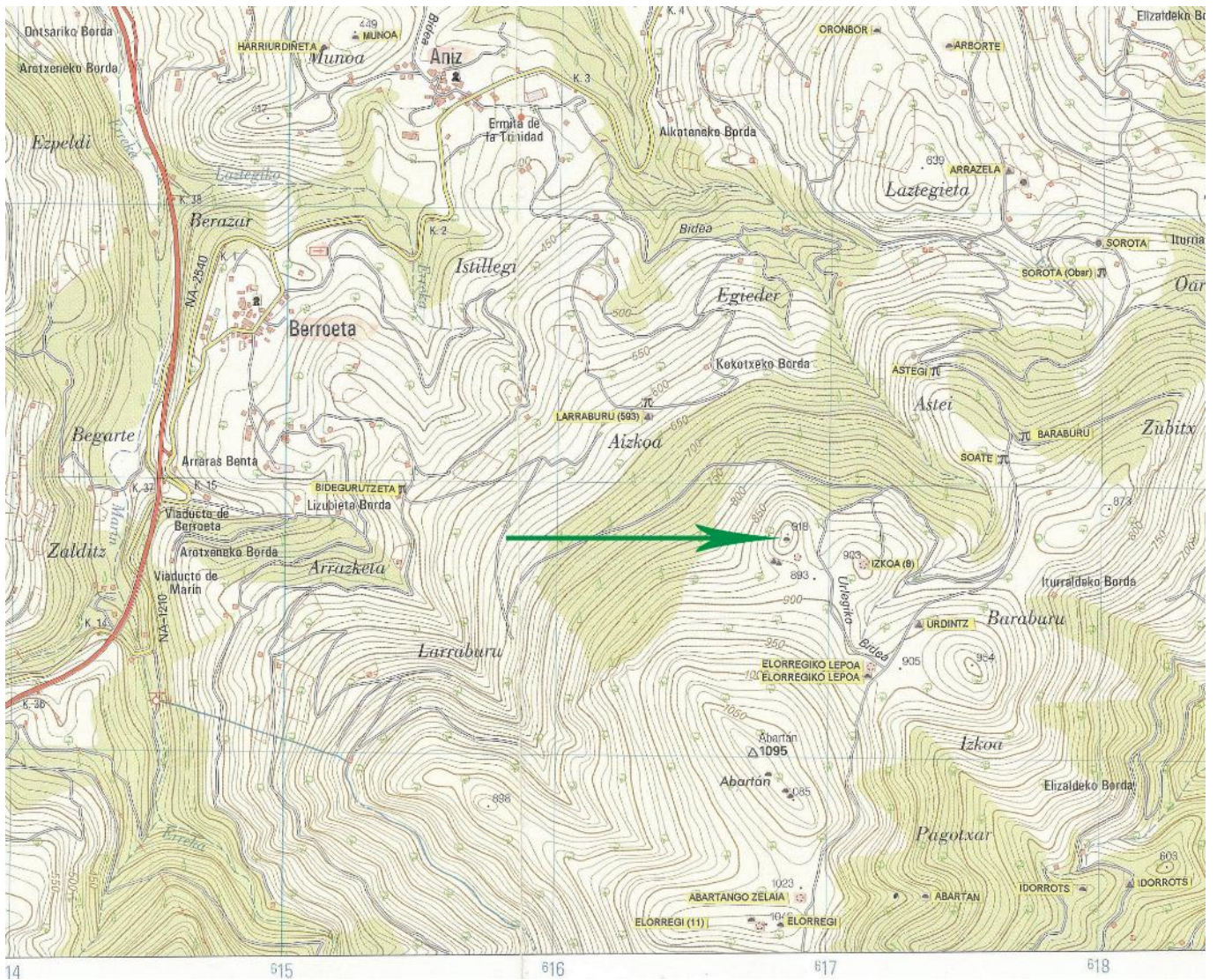
HISTORIA: Localizado por Luis **Millán** – Xabier Taberna, Manolo Tamayo e Iñigo **Txintxurreta**, el 13 de diciembre de 2014. No ha sido excavado hasta la fecha.

BIBLIOGRAFÍA:



País = **España** | Comunidad Autónoma = **Navarra** | Provincia (31): **Navarra** | Zona megalítica (13): **Abartan – Saioa**

Municipio = **Baztán** | Tipo Monumento (02): **Túmulo** | Nº. (34): | Nombre: **Urlegi** | CODIGO: **31-13-02-34**



13 de Diciembre de 2014.



13 de Diciembre de 2014.

País = **España** | Comunidad Autónoma = **Navarra** | Provincia (31): **Navarra** | Zona megalítica (13): **Abartan – Saioa**

Municipio = **Baztán** | Tipo Monumento (02): **Túmulo** | Nº. (34): | Nombre: **Urlegi** | CODIGO: **31-13-02-34**



13 de Diciembre de 2.014.

