

País = España	Comunidad Autónoma = Euskadi	Provincia (20): Gipuzkoa	Zona megalítica (04): Sierra de Aralar
Municipio = Enirio-Aralar	Tipo Monumento (02): Túmulo	Nº. (33):	Nombre: Bustia III CODIGO: 20-04-02-33

COORDENADAS: Hoja 114-I (Lakuntza). I.G.N. Escala 1: 25.000. U.T.M. **Uso 30T**. = X: 574.453, Y: 4.761.038, Z: 1.191. **European 1979**.
 Hoja 114-I (Lakuntza). I.G.N. Escala 1: 25.000. U.T.M. **Uso 30T**. = X: 574.350, Y: 4.760.829, Z: 1.191. **ETRS 89**.

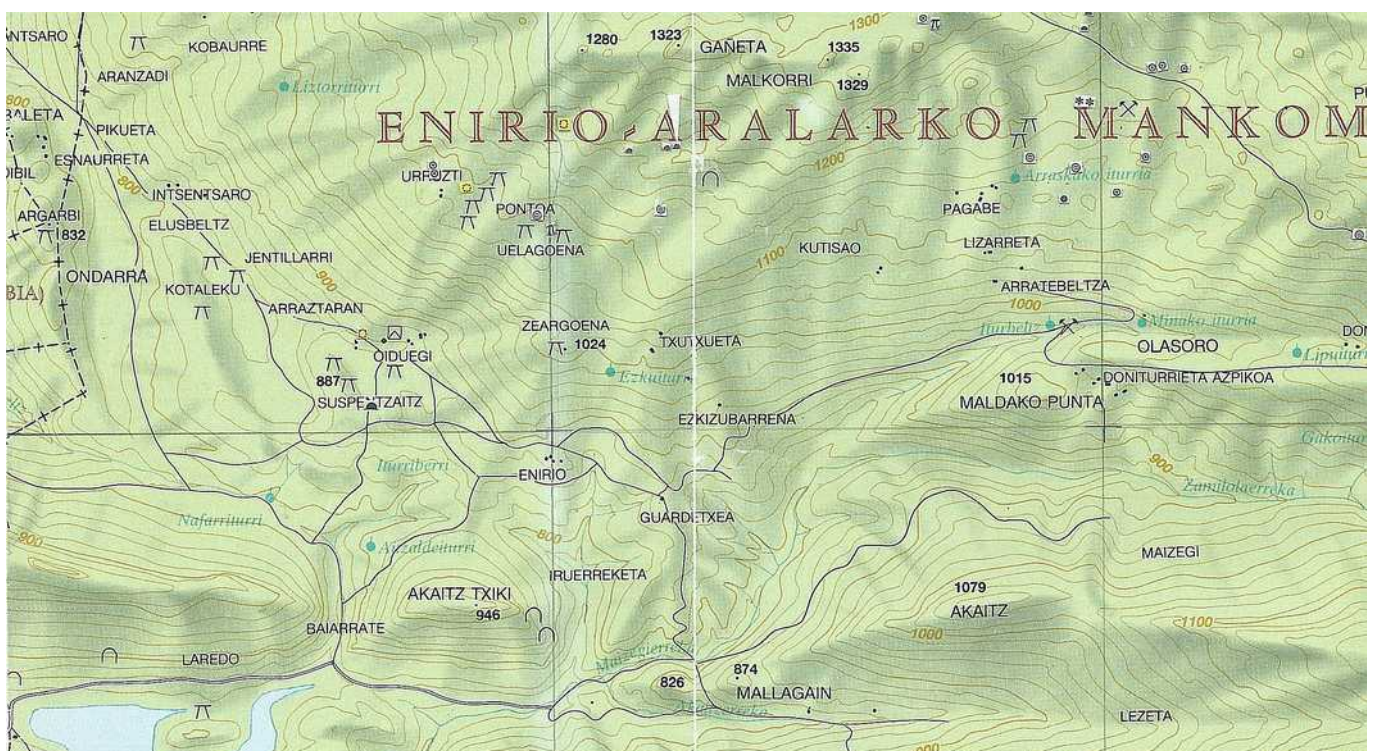
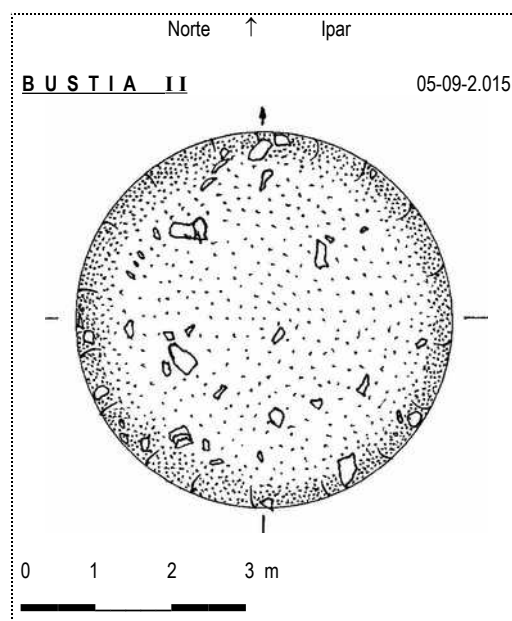
SITUACIÓN: Se halla situado al sur del monte Gañeta, al noreste de los dólmenes de Uelogena y al suroeste del monte Malkorri, cerca del túmulo de Bustia 1 y entre 2 túmulos anulares, excepcionales en Aralar.

ACCESO: Desde la población de San Martín de Ataun subir por la carretera de Arrateta hasta el final del asfalto y continuar por la pista hasta llegar a la barrera. Seguir por la pista hasta llegar a las praderas de Enirio. Tenemos que ascender hacia el norte pasando por el dolmen de Zearragoena y seguir subiendo hacia los dólmenes de Uelogoena, para continuar ascendiendo por la pradera hacia el noreste para coger una pista que se halla integrada con el paisaje que nos lleva directamente al estrecho valle donde veremos primeramente a la izquierda el túmulo roto por un redil, más adelante el túmulo hermoso de Bustia I y un poco más arriba este otro.

DESCRIPCIÓN: **Túmulo**. Situado en terreno ligeramente inclinado, donde sólo hay hierba fina y en verano crecen algunos cardos. Mide 5m de diámetro y tiene una altura de 0,45m. Está formado por piedras de tamaño mediano a pequeño. Materiales, calizas del lugar.

HISTORIA: Localizado por Luis **Millán** San Emeterio, Xabier **Taberna** Macazaga y Manolo **Tamayo** Cervigón, el 05 de septiembre de 2.015.

BIBLIOGRAFIA:



País = España	Comunidad Autónoma = Euskadi	Provincia (20): Gipuzkoa	Zona megalítica (04): Sierra de Aralar	
Municipio = Enirio-Aralar	Tipo Monumento (02): Túmulo	Nº. (33):	Nombre: Bustia III	CODIGO: 20-04-02-33

